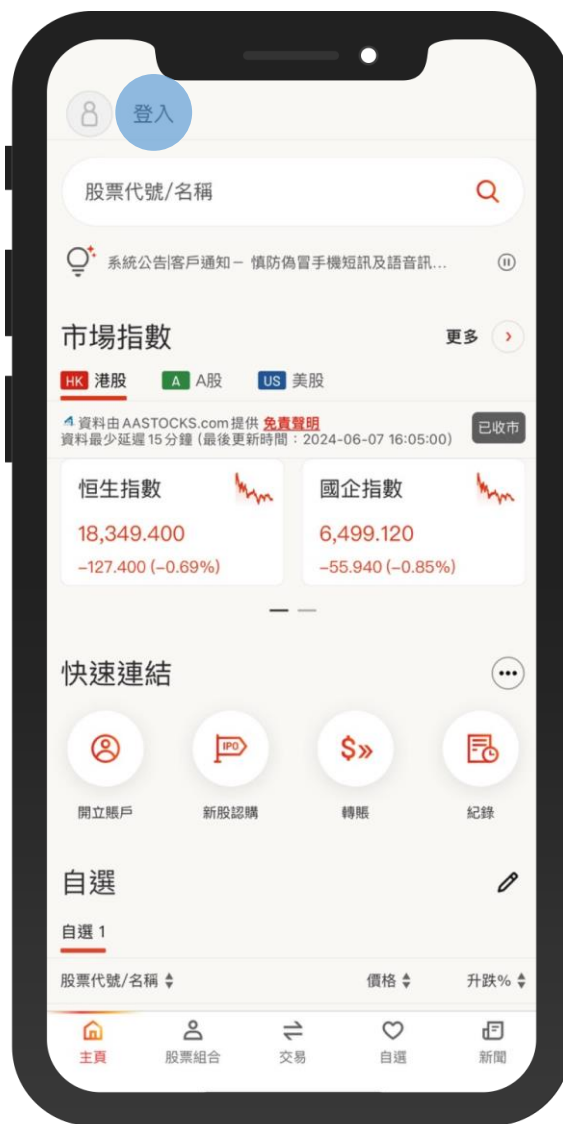


東亞投資通 操作手冊

目錄

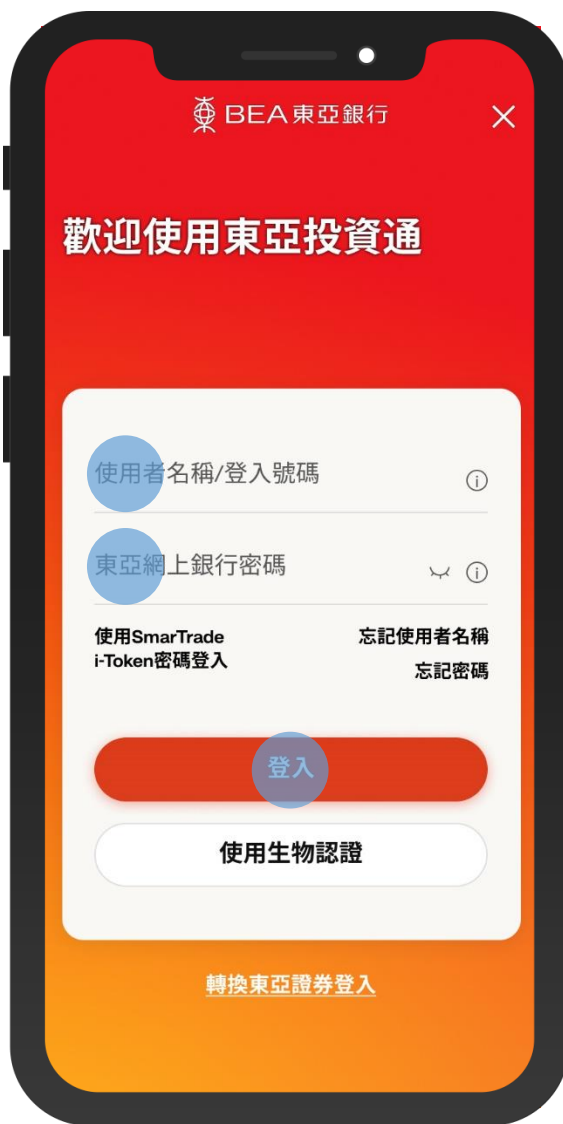
1. 登入	P. 2-4
2. 啟動 SmarTrade i-Token	P. 5
3. 啟動美股市場交易	P. 6-7
4. 交易	P. 8-10
5. 查看交易狀態	P. 11-12
6. 更改買賣盤	P. 13-14
7. 取消買賣盤	P. 15-16
8. 交易紀錄	P. 17
9. 股票組合	P. 18
10. 股票報價	P. 19-23
11. 新聞	P. 24
12. 設定	P. 25-26
13. 重要資訊	P. 27-29

東亞投資通 (1.登入)



- 1 • 開啟「東亞投資通」應用程式
• 按「登入」

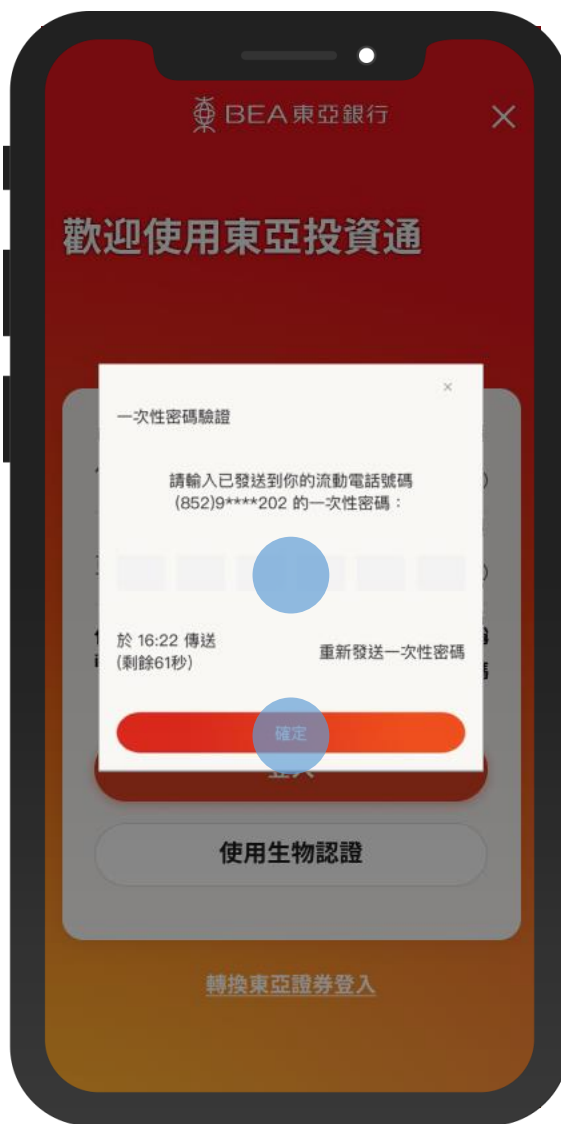
東亞投資通 (1.登入)



- 2 • 輸入「使用者名稱/登入號碼」及「東亞網上銀行密碼」
- 按「登入」

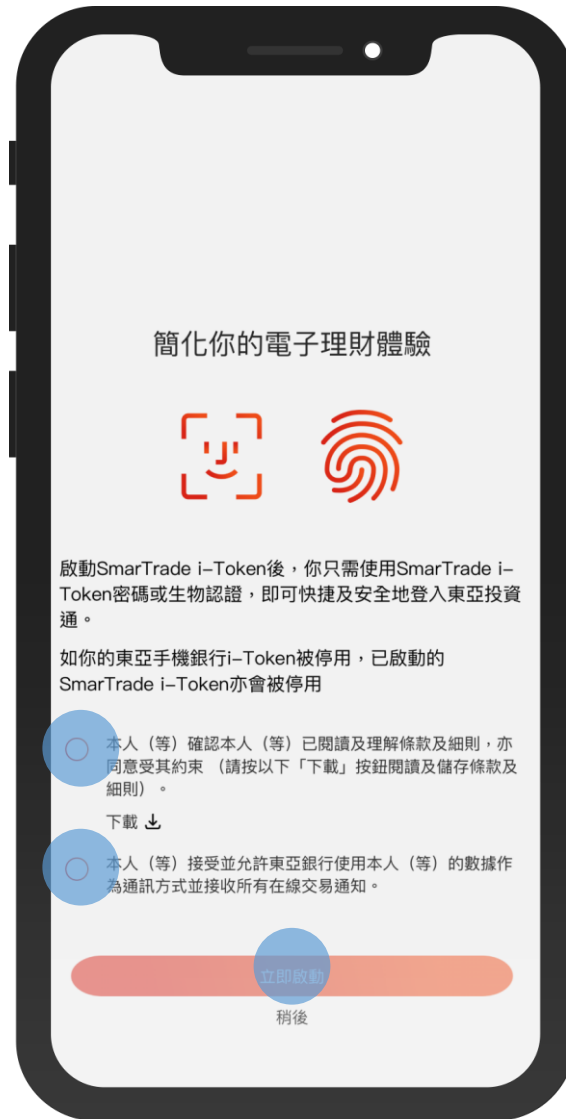
東亞投資通

(1.登入)



- 3 • 輸入發送至你的一次性密碼 (“OTP”)
- 按「確定」

東亞投資通 (2.啟動 SmarTrade i-Token)



1. 如你已在「東亞手機銀行」啟動 i-Token，你可在登入「東亞投資通」後啟動 SmarTrade i-Token及生物認證
- 閱讀及同意相關條款及細則，然後按「立即啟動」

東亞投資通

(3. 啟動美股市場交易)



1. 按「股票組合」
 - 選擇「啟動」美股市場交易

東亞投資通

(3. 啟動美股市場交易)



9:46

W-8BEN 代用表格

W-8BEN 表格是指由美國國稅局 (Internal Revenue Service, 下稱IRS) 制定的美國預扣稅和報告的實益擁有人的外國資格證書 (個人)。

如你需要交易美股, 請填寫以下代用表格。而此證券賬戶中來自美股的收入將根據預扣稅規定而沒有任何稅收協定優惠。

重要提示:

1. 此表格需由非美國人士填寫。
2. 如為聯名戶口, 每位戶口持有人必須分別填寫一份表格。客戶可親臨各分行填寫相關表格。
3. 本行不能為你提供任何任何法律和/或稅務建議。如果你對 W-8BEN 表格有任何疑問, 請諮詢獨立稅務顧問。
4. 查閱更多 W-8BEN 表格的資料, 請瀏覽美國稅務局 (IRS) 網頁 <https://www.irs.gov/forms-pubs/about-form-w-8-ben>

否, 我不是美國居民或美國人士

是, 我是美國居民或其他美國人士

主頁 股票組合 交易 自選 新聞

2 • 按指示完成填寫W-8BEN代用表格

東亞投資通 (4.交易)



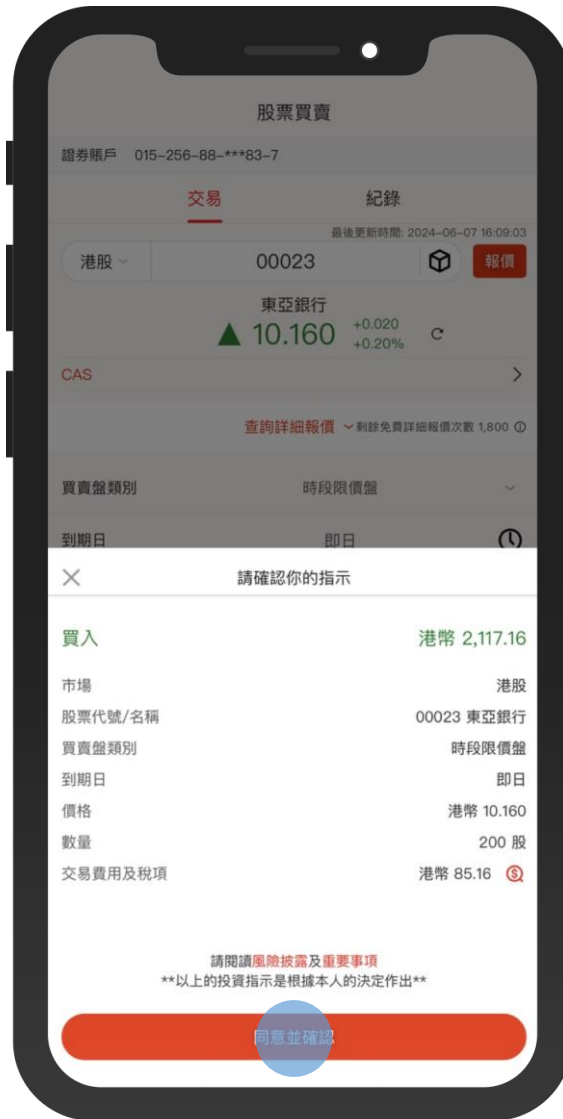
1. 登入「東亞投資通」
 - 按「交易」

東亞投資通 (4.交易)



- 2 • 輸入「股票代號」然後按「報價」
- 輸入其他買賣盤資料(買賣盤類別、到期日、價格、數量)
- 按「買入」或「賣出」

東亞投資通 (4.交易)



- 3 • 於確認頁面核對買賣盤資料是否正確，再按「同意並確認」提交指示

東亞投資通 (5.查看交易狀態)



1 • 在「交易」按「紀錄」

東亞投資通 (5.查看交易狀態)



- 2 • 你可以在「買賣盤」中查看交易狀態

東亞投資通 (6.更改買賣盤)



1. 你可以在「買賣盤」中修改未生效的買賣盤
• 按「更改」

東亞投資通 (6.更改買賣盤)



2. 修改買賣盤資料(價格、數量)
- 按「修改買入」或「修改賣出」

東亞投資通 (7.取消買賣盤)



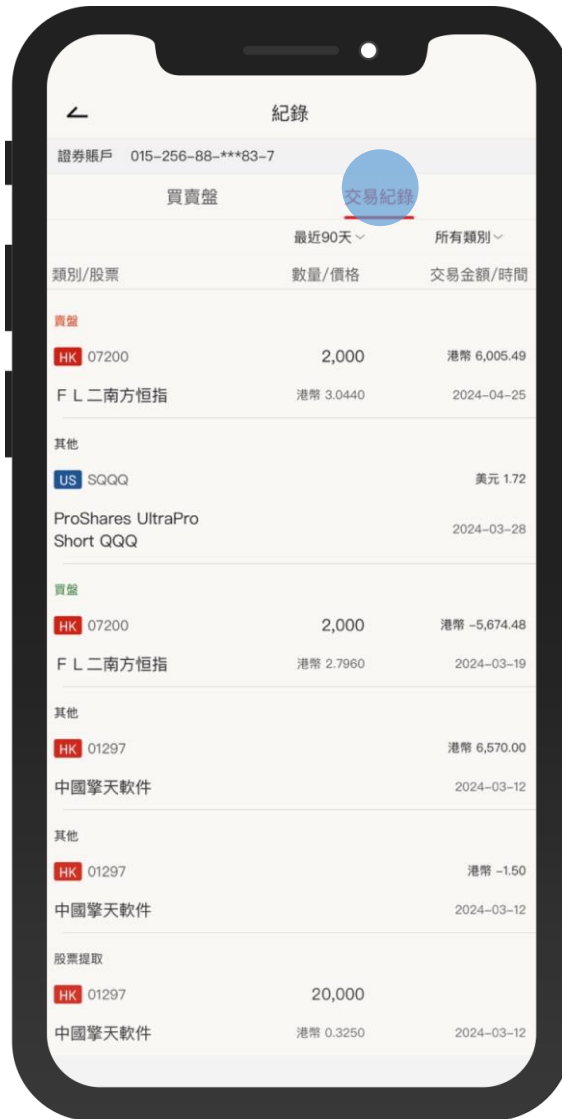
1. 你可以在「買賣盤」頁取消未生效的買賣盤
- 按「取消」

東亞投資通 (7.取消買賣盤)



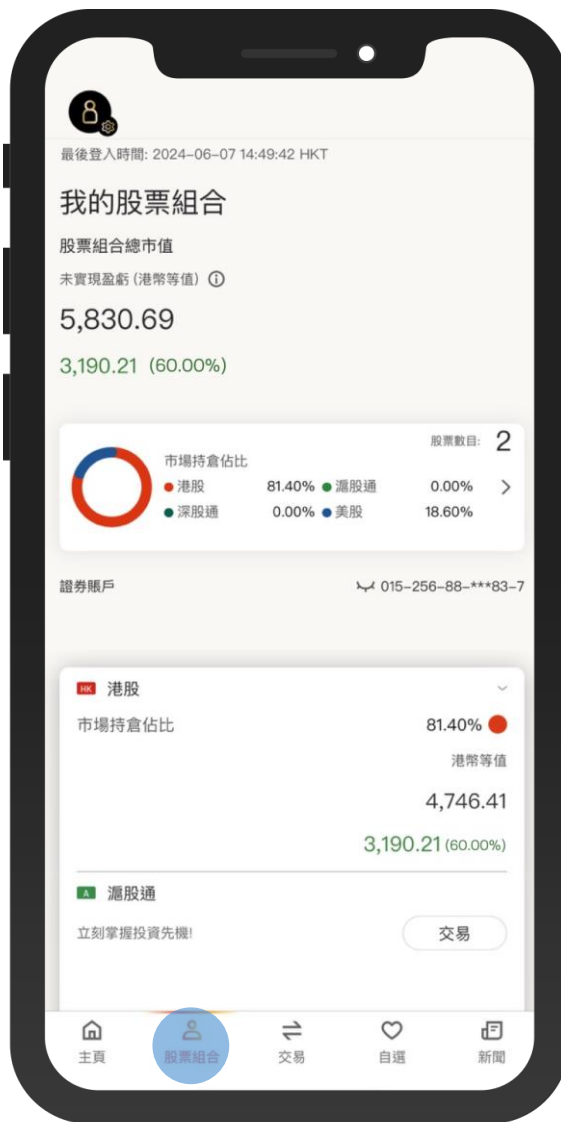
2 • 按「同意並確認」

東亞投資通 (8.交易紀錄)



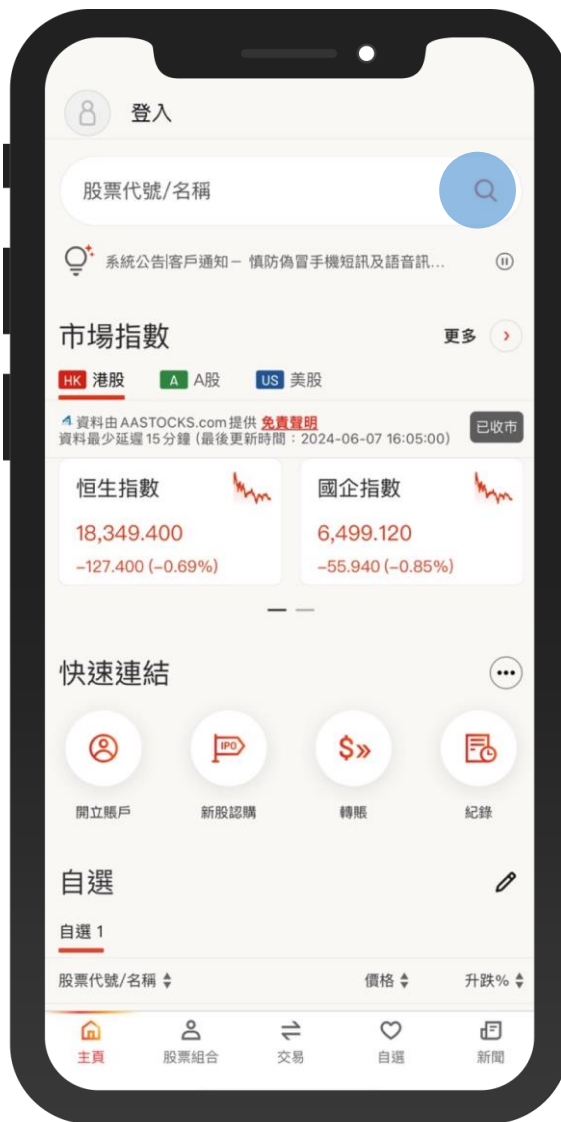
- 1 • 在「交易」按「紀錄」
• 在「交易紀錄」中查看交易紀錄

東亞投資通 (9.股票組合)



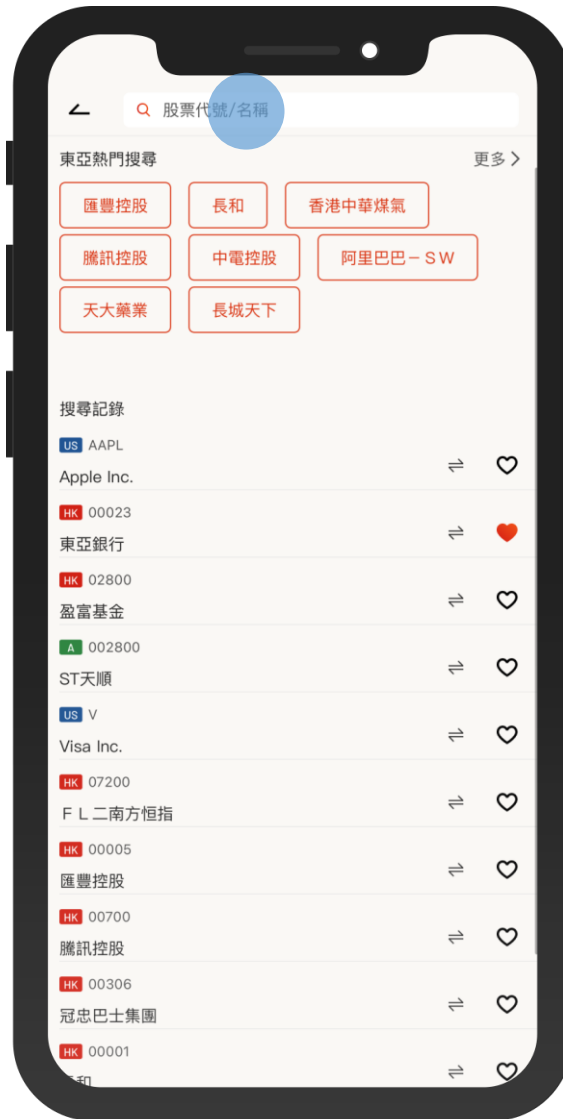
1. 按「股票組合」
 - 查閱你的投資戶口內所持有的股票

東亞投資通 (10.股票報價)



1 • 按「股票搜尋欄」

東亞投資通 (10.股票報價)



2 • 輸入「股票代號/名稱」以搜尋股票

東亞投資通 (10.股票報價)



- 3 • 選擇你想查詢的股票
- 你亦可點擊「心型」圖示將股票加入至「自選」組別，追蹤你有興趣的股票

東亞投資通 (10.股票報價)



4 • 查看股票詳細報價

東亞投資通

(10.股票報價)



- 5 • 於「分析」查看股票的資料，如主要指標、公司介紹、公司董事、財務資料等

東亞投資通 (11.新聞)



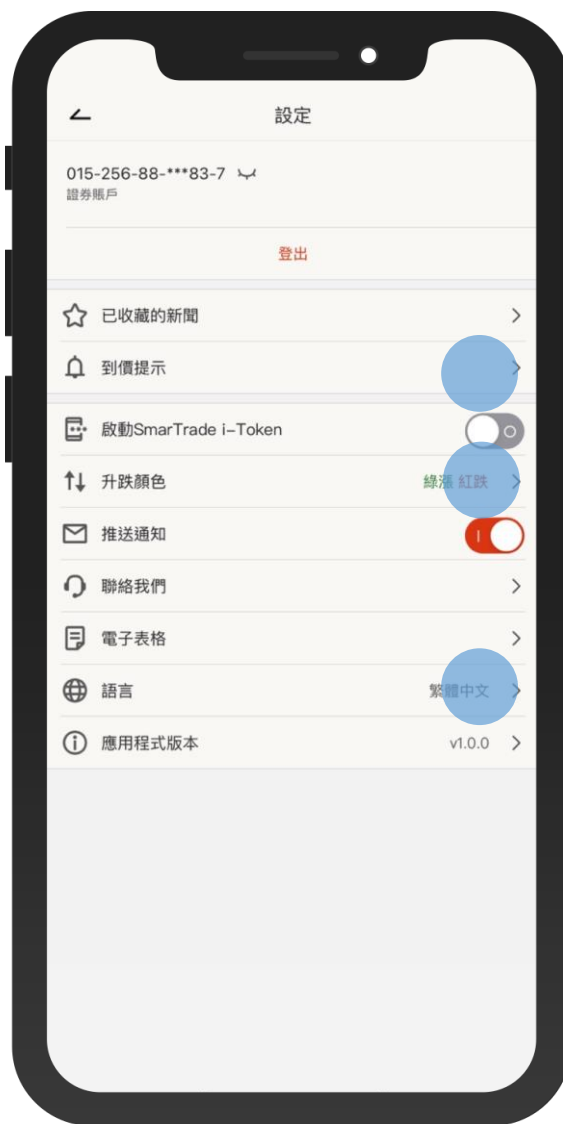
1 • 按「新聞」查閱最新市場資訊及公司新聞

東亞投資通 (12.設定)



1 • 在「主頁」按左上角的「設定」圖示

東亞投資通 (12.設定)



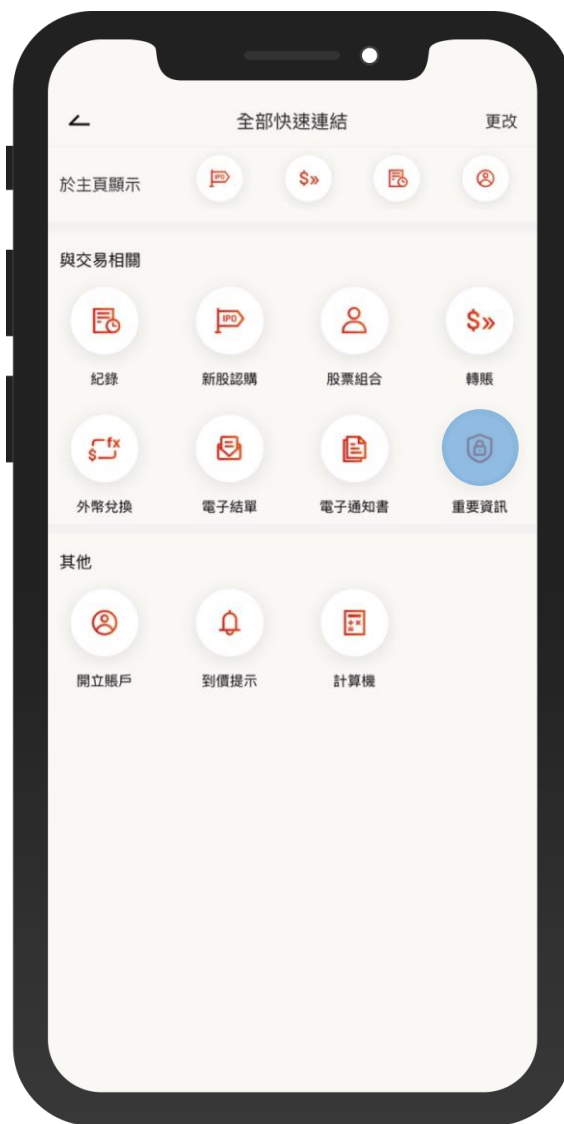
- 2 • 你可以在「設定」中按你的個人喜好進行「到價提示」、「升跌選色」及「語言」等設定

東亞投資通 (13.重要資訊)



1. 在「主頁」按「快速連結」的「更多」圖示

東亞投資通 (13.重要資訊)



2 • 按「重要資訊」

東亞投資通 (13.重要資訊)



- 3 • 你可於「重要資訊」頁查閱條款及細則、常見問題、保安提示及銀行收費等重要資訊