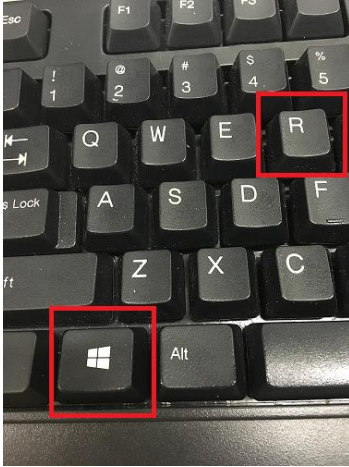
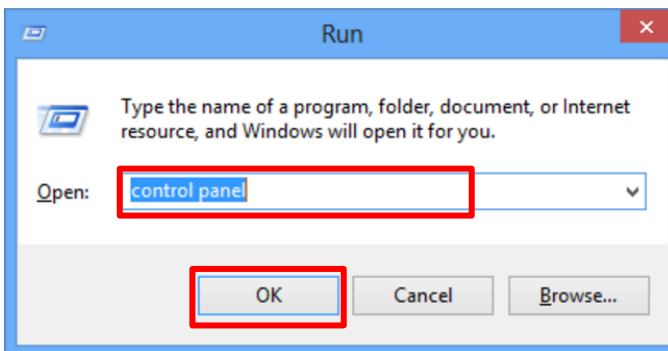


怎樣開啟TLS 1.2 (使用 Win8)

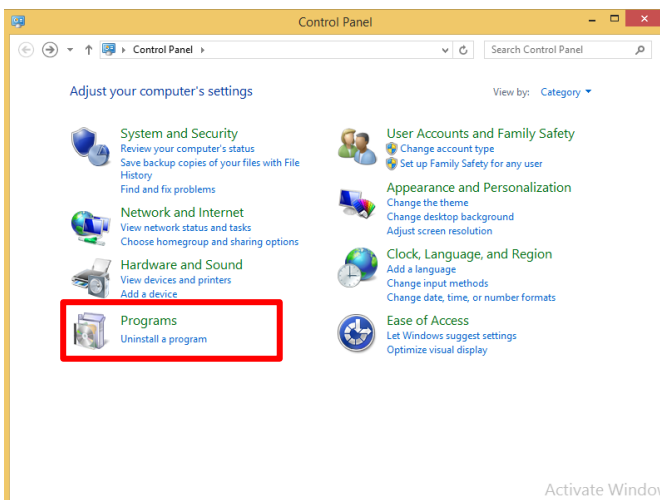
1. 同時按下鍵盤上的「Windows」及「R」鍵以開啟「執行」對話框。



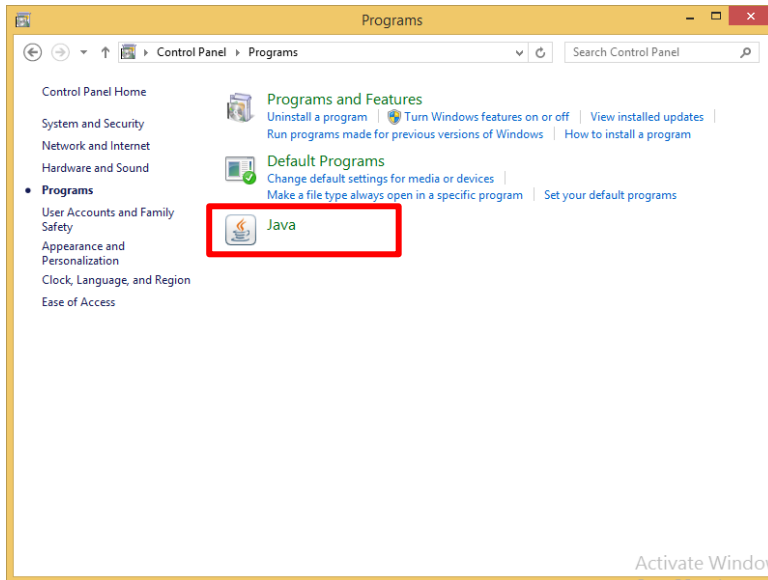
2. 輸入「control panel」，然後按「確定」。



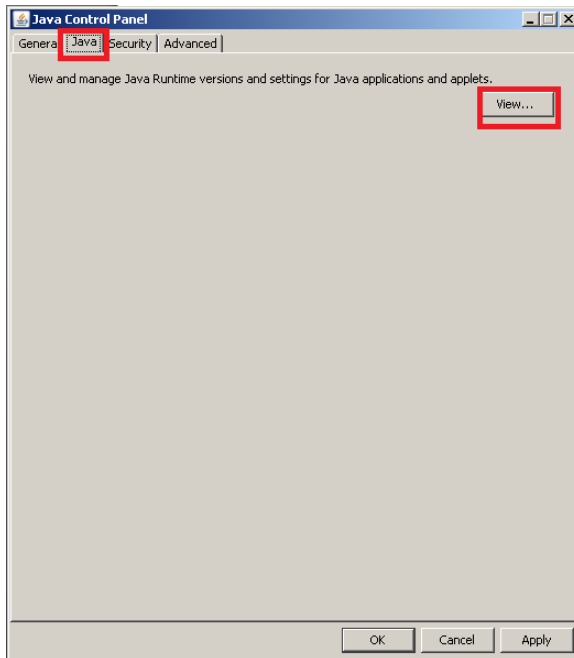
3. 於「控制台」內按「程式」。



4. 按「Java」。

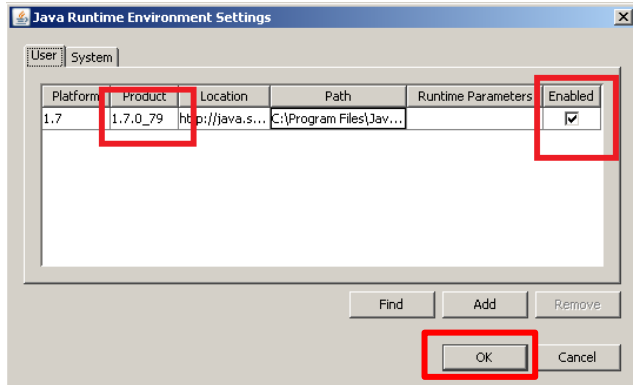


5. 按「Java」，然後按「檢視...」。

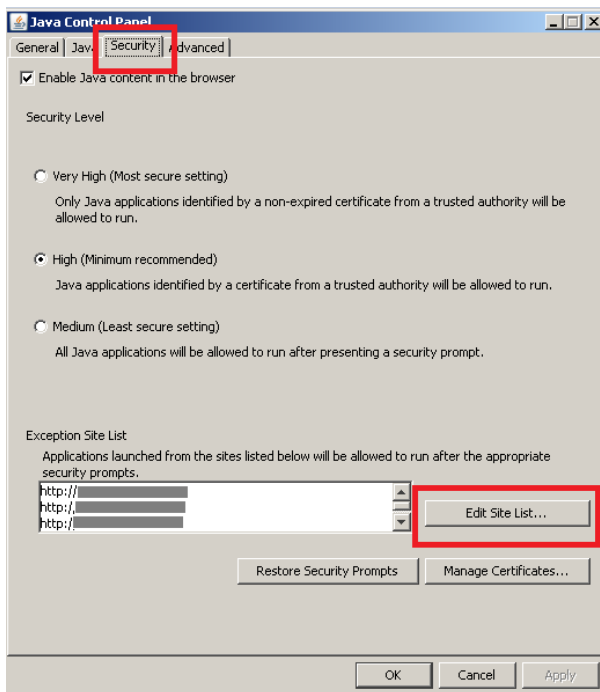


6. 確定：
- Java 版本為 1.7.0_51 或以上
 - 點選「已啟用」方格

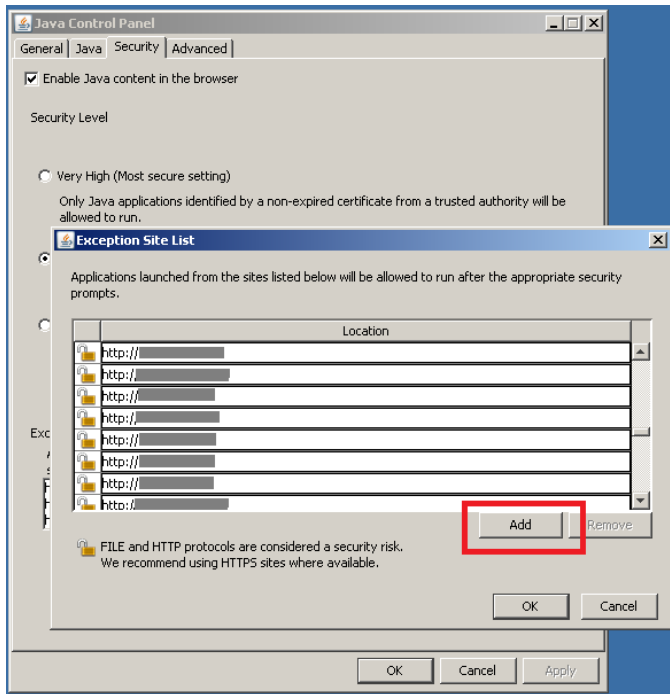
然後按「確定」。



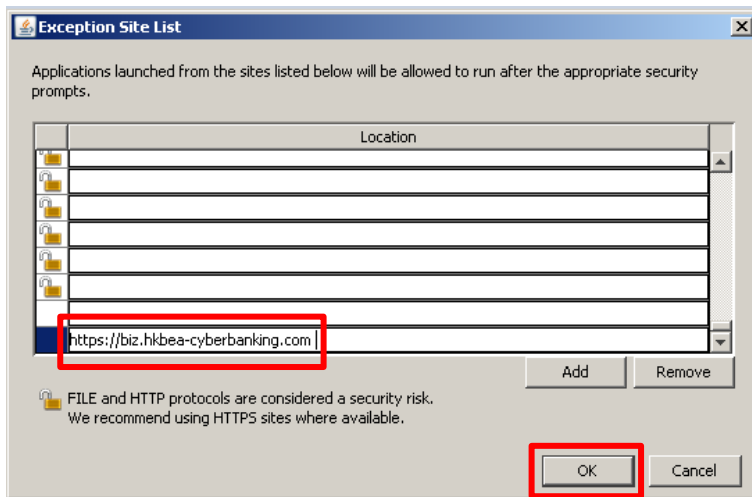
7. 選擇「安全」後，按「編輯網站清單...」。



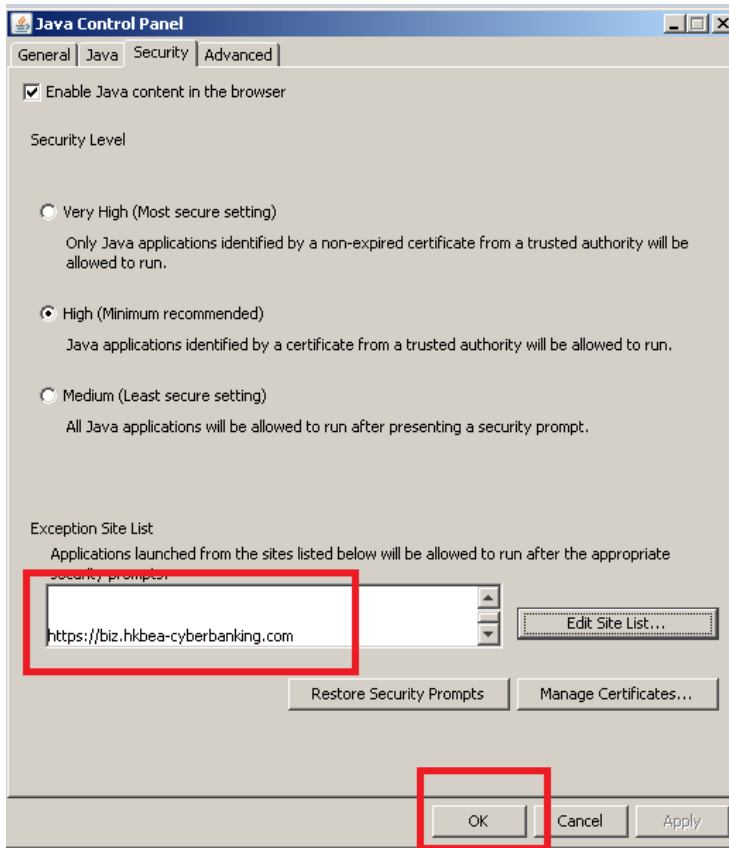
8. 按「新增」。



9. 於「地址」中新增「<https://biz.hkbea-cyberbanking.com>」，然後按「確定」。



10. 域名會在「例外網站清單」中列出，然後按「確定」。



11. 選擇「進階」，開啟「Use TLS 1.2」，然後按「確定」。

