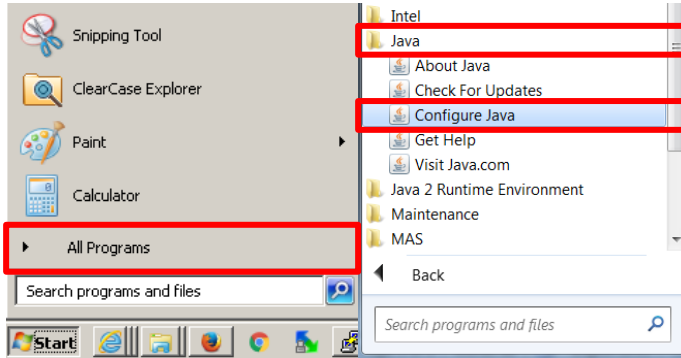
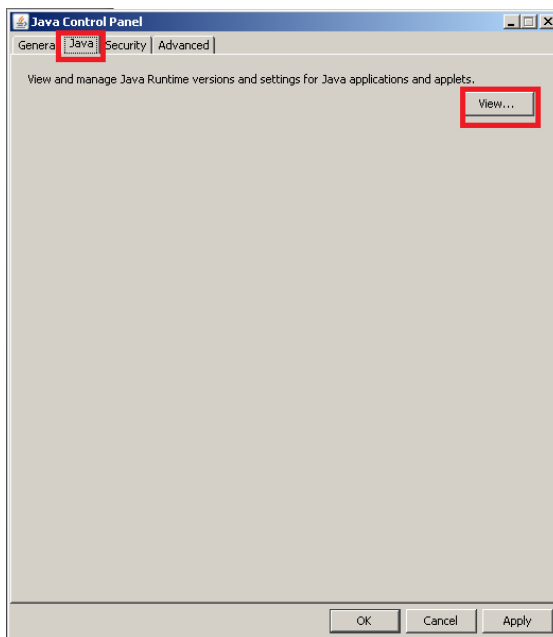


怎樣開啟TLS 1.2 (使用 Win7)

1. 按「開始」，選擇「所有程式」>「Java」>「Configure Java」。

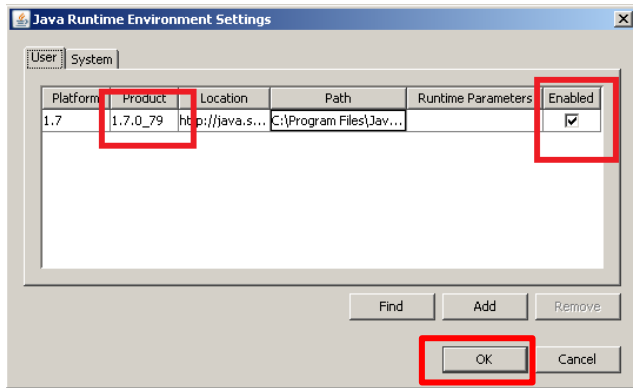


2. 選擇「Java」，然後按「檢視...」。

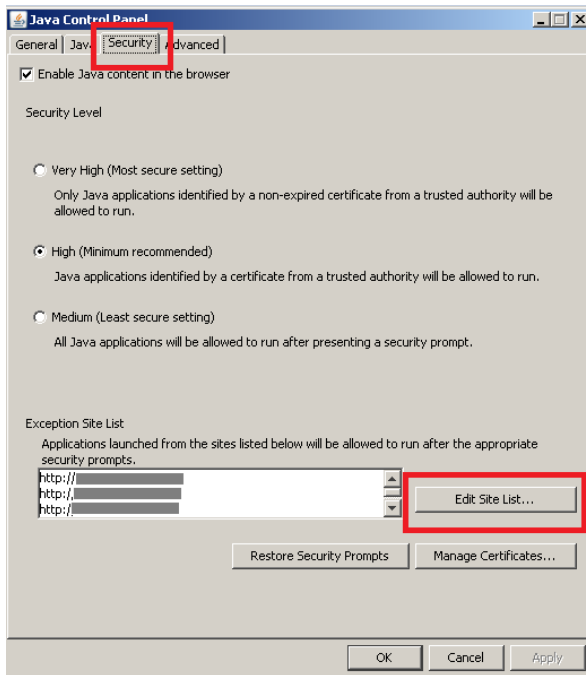


3. 確定：
- Java 版本為 1.7.0_51 或以上
 - 點選「已啟用」方格

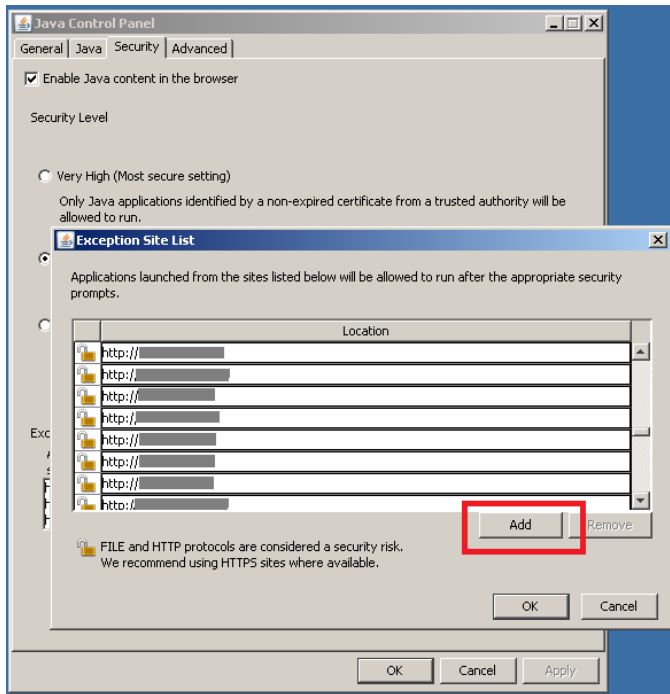
然後按「確定」。



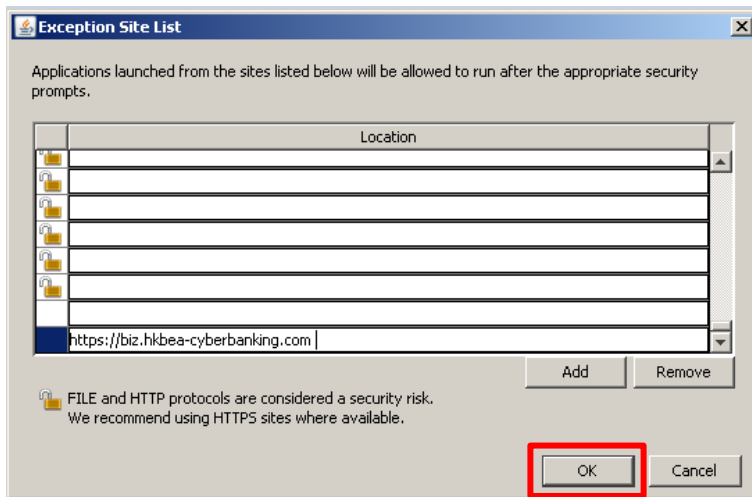
4. 選擇「安全」後，按「編輯網站清單...」。



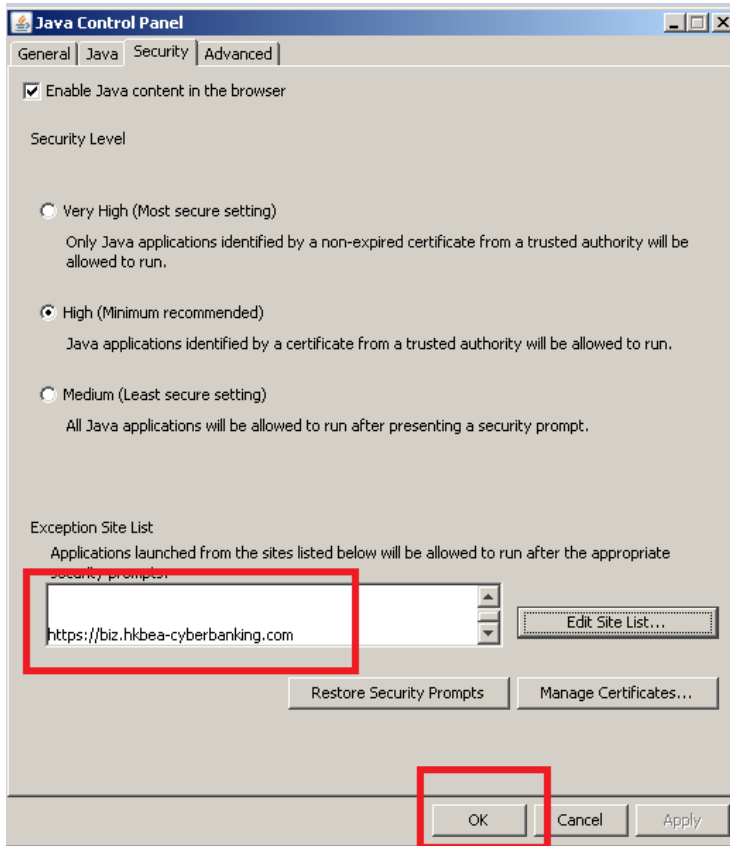
5. 按「新增」。



6. 於「地址」中新增「<https://biz.hkbea-cyberbanking.com>」，然後按「確定」。



7. 域名會在「例外網站清單」中列出，按「確定」。



8. 選擇「進階」，開啟「Use TLS 1.2」，然後按「確定」。

