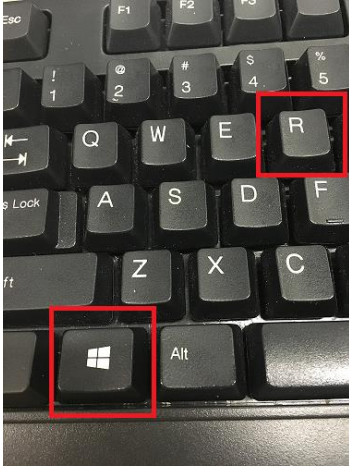
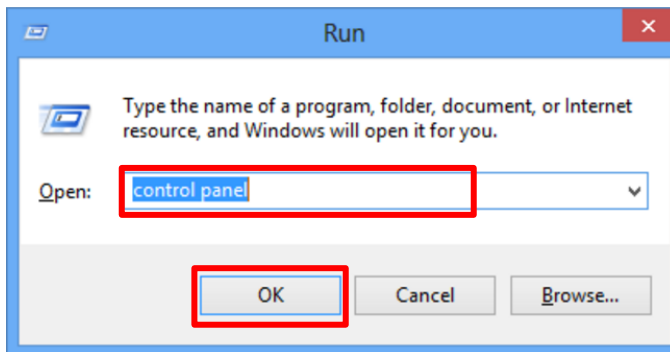


怎样开启TLS 1.2 (使用 Win8)

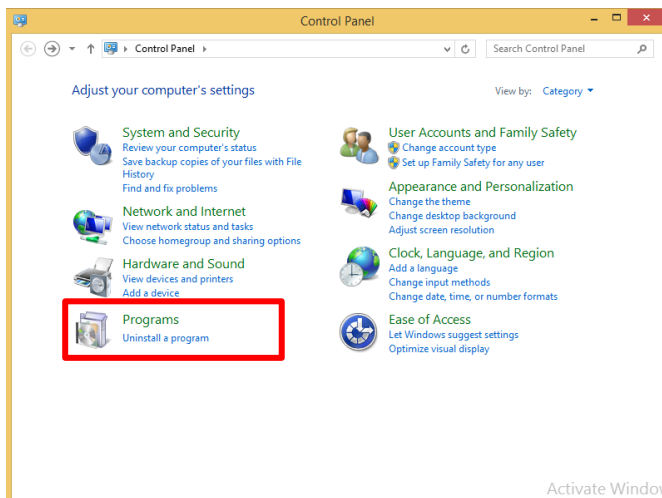
1. 同时按下键盘上的「Windows」及「R」键以开启「执行」对话框。



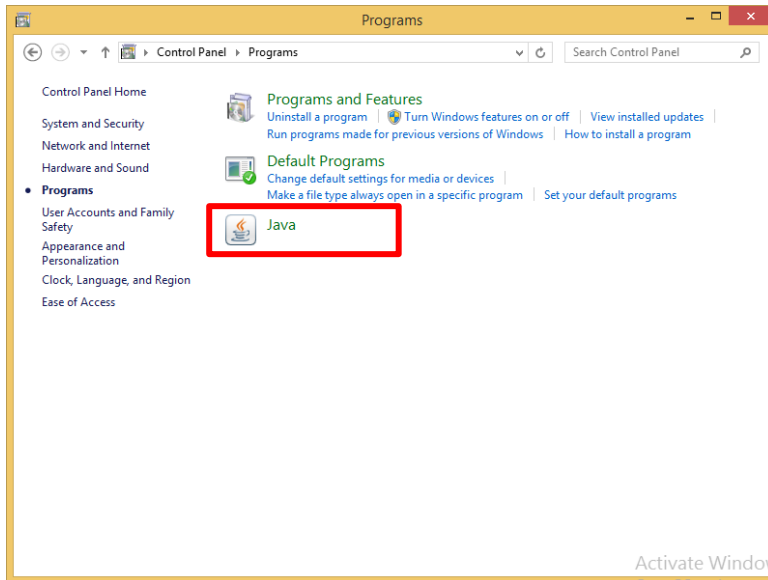
2. 输入「control panel」，然后按「确定」。



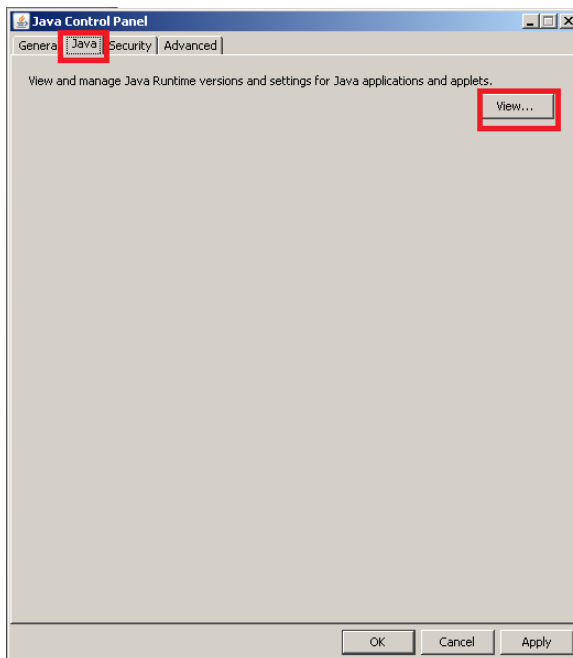
3. 于「控制台」内按「程式」。



4. 按「Java」。

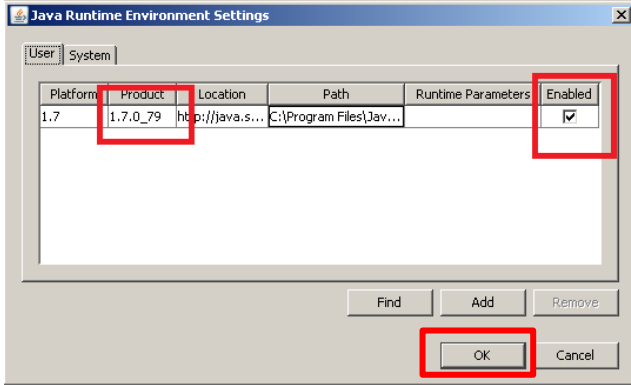


5. 按「Java」，然后按「检视...」。

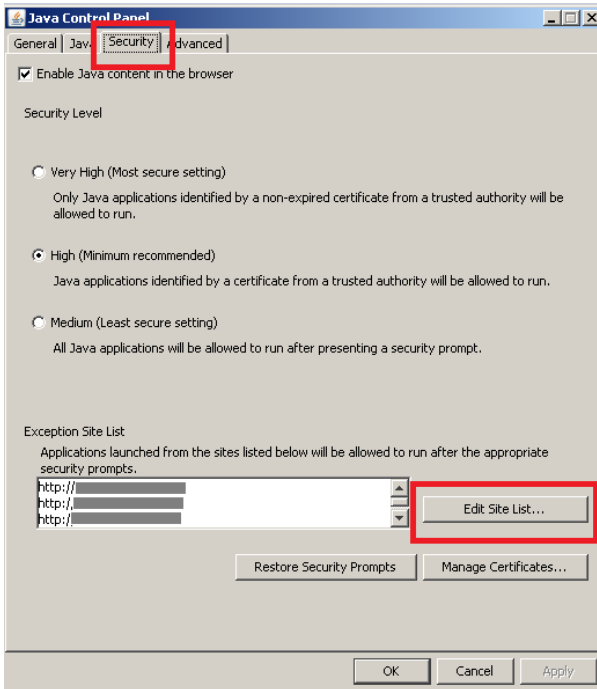


6. 确定：
- Java 版本为 1.7.0_51 或以上
 - 点选「已启用」方格

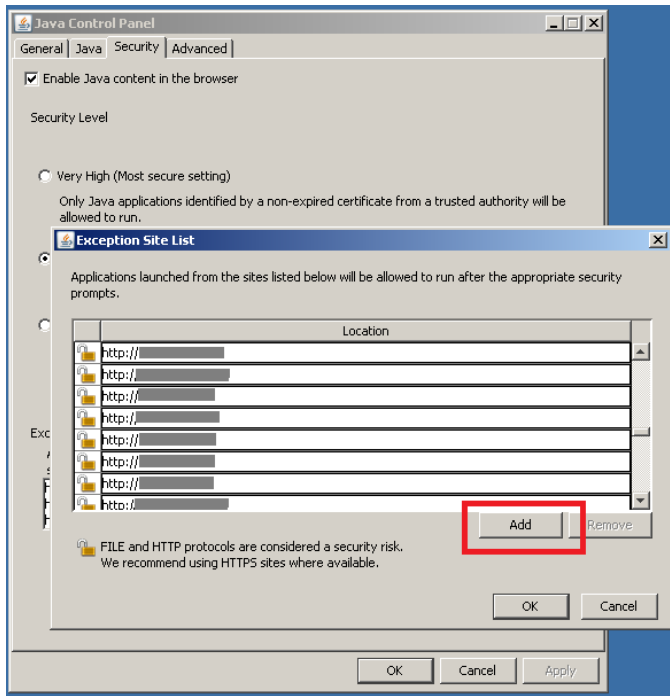
然后按「确定」。



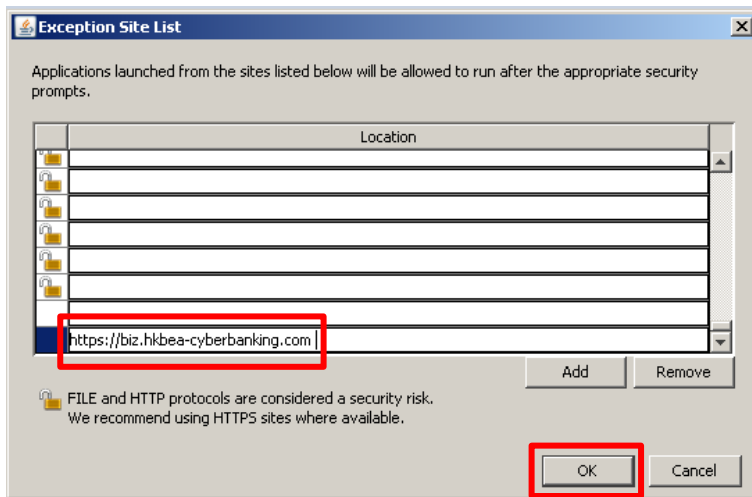
7. 选择「安全」后，按「编辑网站清单...」。



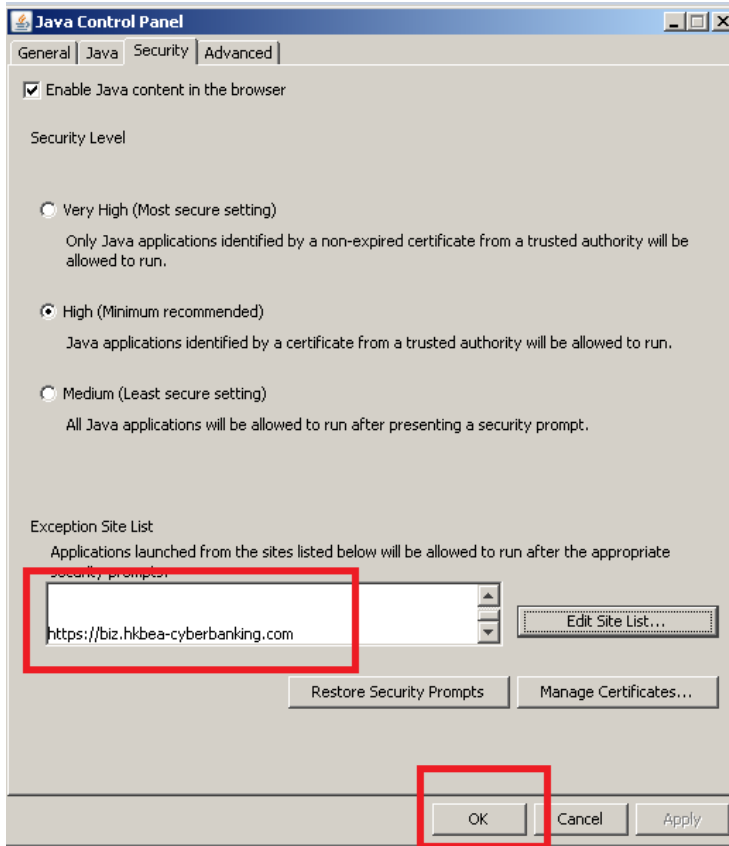
8. 按「新增」。



9. 于「地址」中新增「<https://biz.hkbea-cyberbanking.com>」，然后按「确定」。



10. 域名会在「例外网站清单」中列出，然后按「确定」。



11. 选择「进阶」，开启「Use TLS 1.2」，然后按「确定」。

