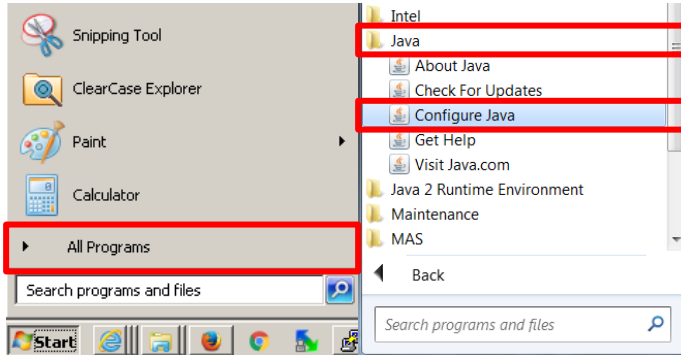


## 怎样开启TLS 1.2 (使用 Win7)

1. 按「开始」，选择「所有程序」>「Java」>「Configure Java」。

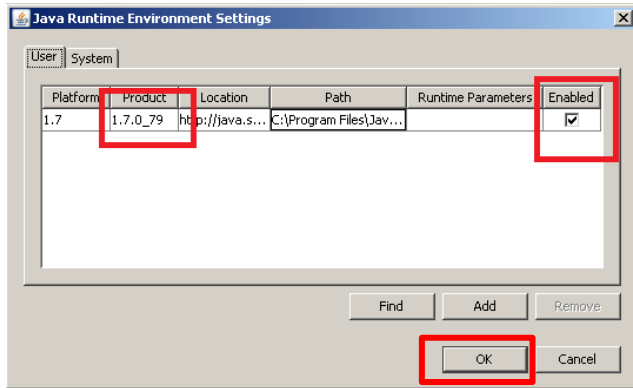


2. 选择「Java」，然后按「检视...」。

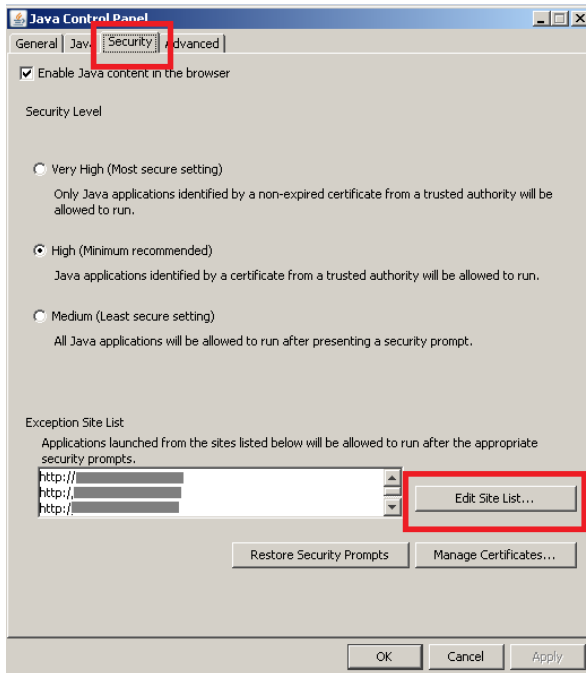


3. 确定:
- Java 版本为 1.7.0\_51 或以上
  - 点选「已启用」方格

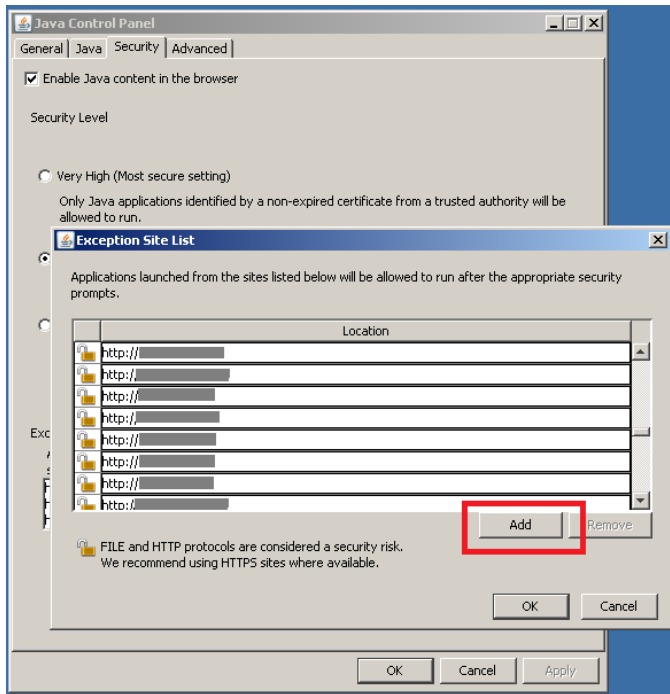
然后按「确定」。



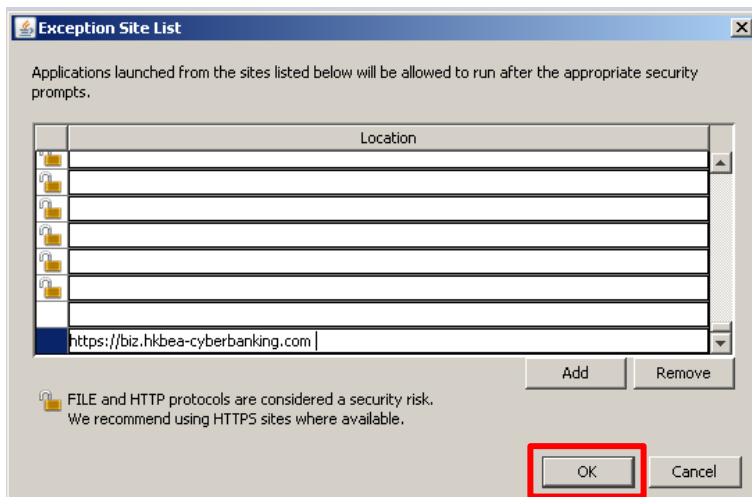
4. 选择「安全」后，按「编辑网站清单...」。



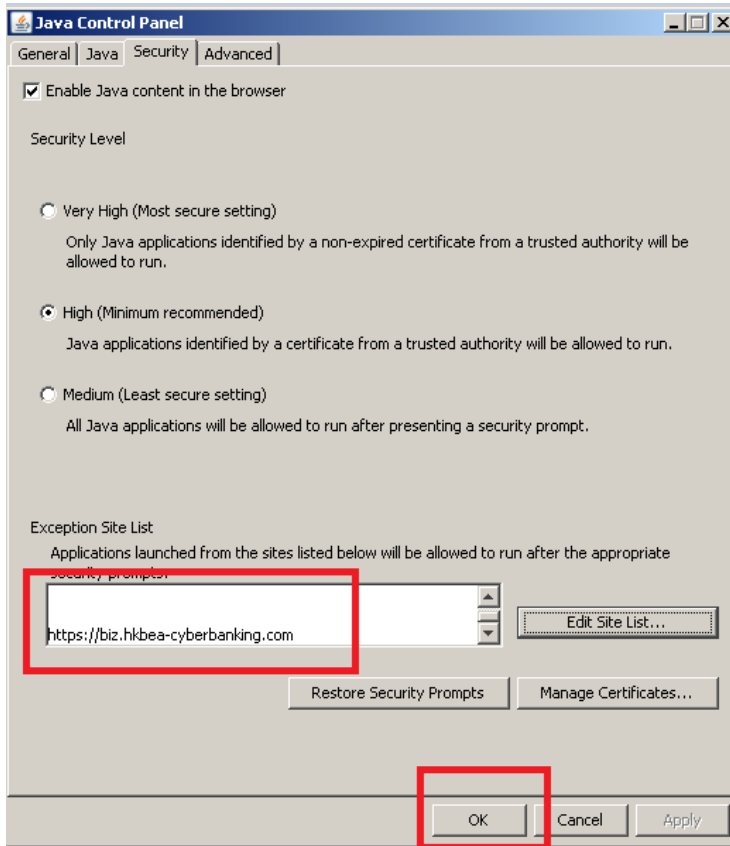
5. 按「新增」。



6. 于「地址」中新增「<https://biz.hkbea-cyberbanking.com>」，然后按「确定」。



7. 域名会在「例外网站清单」中列出，按「确定」。



8. 选择「进阶」，开启「Use TLS 1.2」，然后按「确定」。

