



波動市況四大抗逆錦囊



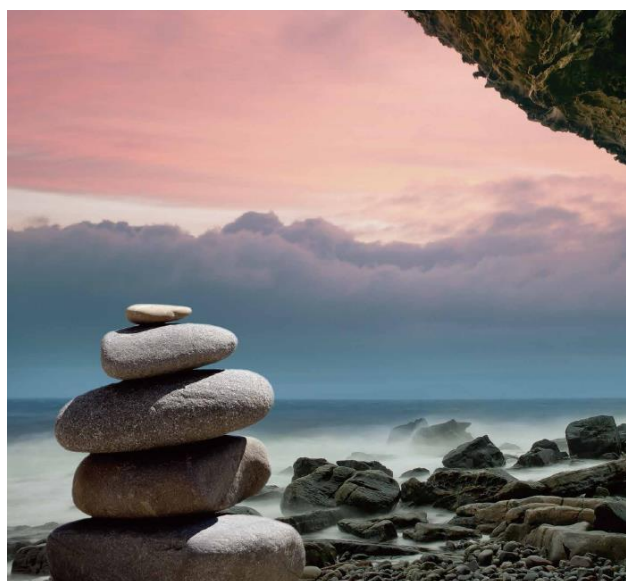
疫情擴散衝擊市場信心，短期仍有許多未知之數。環球市況甚為波動，散戶實不宜短炒進出市場。我們不妨參考股神巴菲特的投資智慧，當恐懼情緒主導市場時，可能是長線投資者找尋機遇的時機。因為一旦疫情受控，經濟或將迅速反彈。



以下是長線投資者的**四大抗逆錦囊**：

1. 保持冷靜，認準機會

疫情擴散導致經濟活動停頓，東京奧運延期、奶農把過剩牛奶倒落海、油價跌至「仙」級水平、油價回升，投資者容易受極端情緒影響。身為投資者，正面心態和觀念至為關鍵。若能調整心情，接受今年市況難測，將目光放在整體理財狀況，繼續聚焦於長線投資目標，將有助在波動市中保持冷靜，以便早著先機，令財政更加穩健。

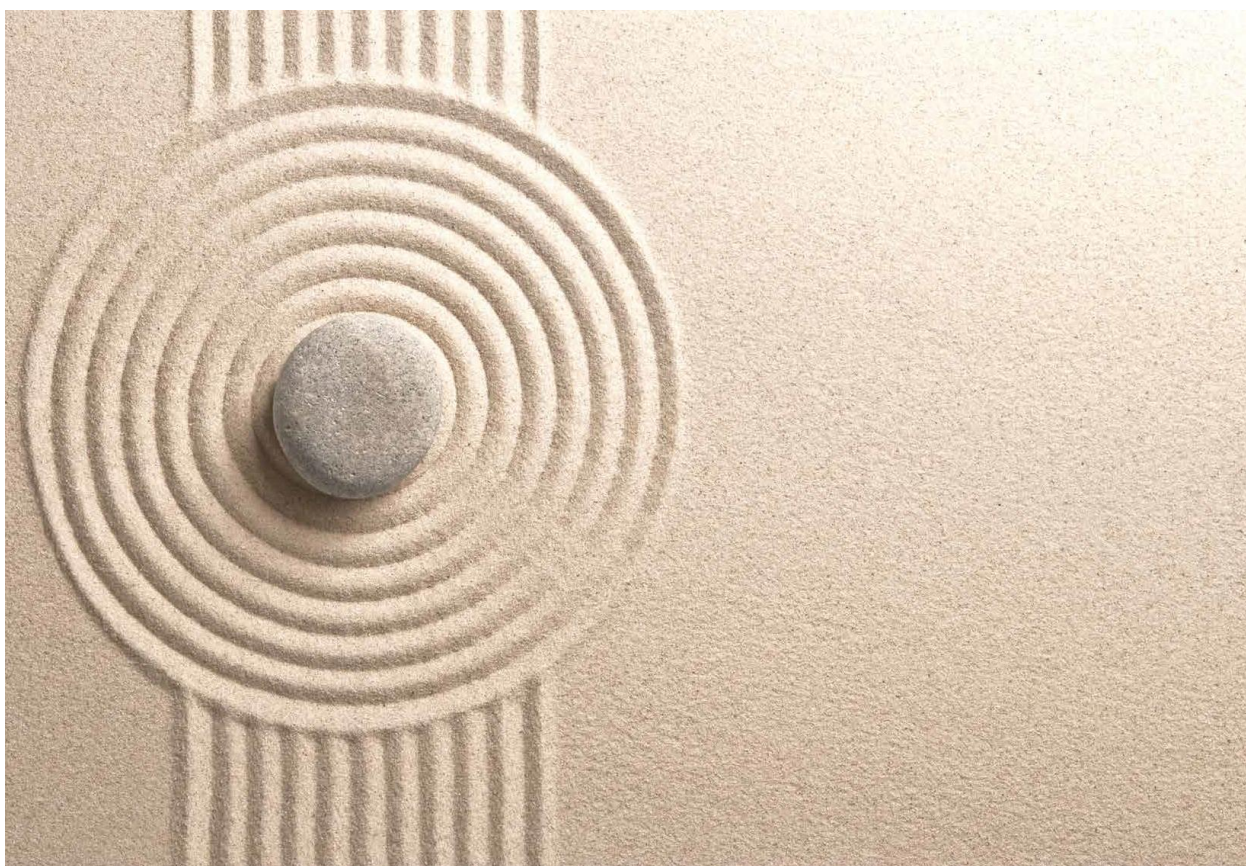


2. 重新檢視財務目標

明確制定優先目標：每個目標都要有實現目標的步驟、預算和時間表，有了財務目標，加上合適的長遠理財計劃，一般就能抵禦短期的波動，包括檢視強積金計劃、目前每月供款多少，然後根據自己的財政狀況，考慮是否需要進行自願性供款，或是參與額外月供投資計劃，多作儲蓄，積穀防饑。

3. 分散投資有助穩定回報

當市場大幅波動，投資若是過度集中，風險就會很大。因此，投資必須分散在不同的重要資產類別、板塊或領域，有助減低投資組合內的相關性，以緩和個別市場風險帶來的影響。若投資者無暇追蹤各地市場及資產動態，亦可考慮借助專業基金團隊的投資經驗，透過股價靈活配置，應對市場變化。



4. 持續定期定額 長期效益見真章

在市場波動加劇時，平均成本法有機會校一筆過投資優勝。因為低買高賣，知易行難，很多捕捉入市時機的投資者，所得回報較持續投資人士遜色。而這一次全球性的疫情夾雜著油價波動，短期衝擊因素不少，如果投資者不忘「定期定額不中斷」與「長期投資」兩大不二法則，長期下來，既攤分理財成本及風險，整體資產也有成長機會。

本文件僅提供中文版本。

本文件由東亞聯豐投資管理有限公司（「東亞聯豐」）提供，僅供參考之用。東亞聯豐並不以此資料邀請作任何行動，或提供任何建議或推介。本文件或其內容並不構成任何促使、邀請、廣告、誘因、承諾、保證或作出任何類型或形式的代表及東亞聯豐就此表明並不為此負上相關責任。本文件所載資料根據東亞聯豐認為可靠並以「現況」的基礎下提供。即使竭盡所能力求準確，東亞聯豐及其轄下董事／職員並不為其內容的準確性、完整性或時間性負上任何責任。所載資料乃屬東亞聯豐擁有。未經東亞聯豐事先書面同意，本文件或其任何內容均不可予以複印或分發予第三者。

投資涉及風險。在作出投資選擇前，閣下必須衡量個人可承受風險的程度及財政狀況。基金單位價格可跌可升。基金過往的表現不能作為日後表現的指標。有關詳情，包括產品特點、收費及所涉及的風險因素，請參閱有關計劃的強積金計劃說明書。

本文件未經香港證券及期貨事務監察委員會審閱。

發行人：東亞聯豐投資管理有限公司